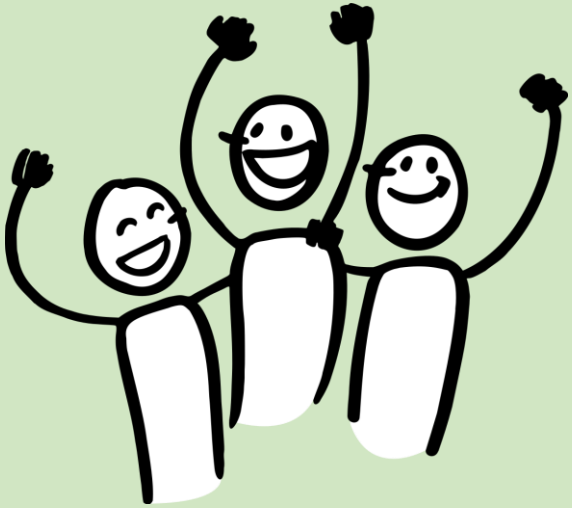




RÉGION ACADÉMIQUE  
GUADELOUPE

Liberté  
Égalité  
Fraternité

## Journée Académique de l'Innovation



Mercredi 20 mars 2024



## Flash Conférence

Pourquoi et Comment s'emparer  
de la question du développement  
des **Compétences Psycho**Sociales  
au profit du bien-être et de la  
réussite scolaire?

**Marie Noëlle MELIOT**



# Les CPS sous les projecteurs

x



Ressources

Expérimentation

Textes officiels

CASF

Formation

Délégation  
Académique



# Les CPS : Comment les définir ?

x

## Définition de l'OMS\*

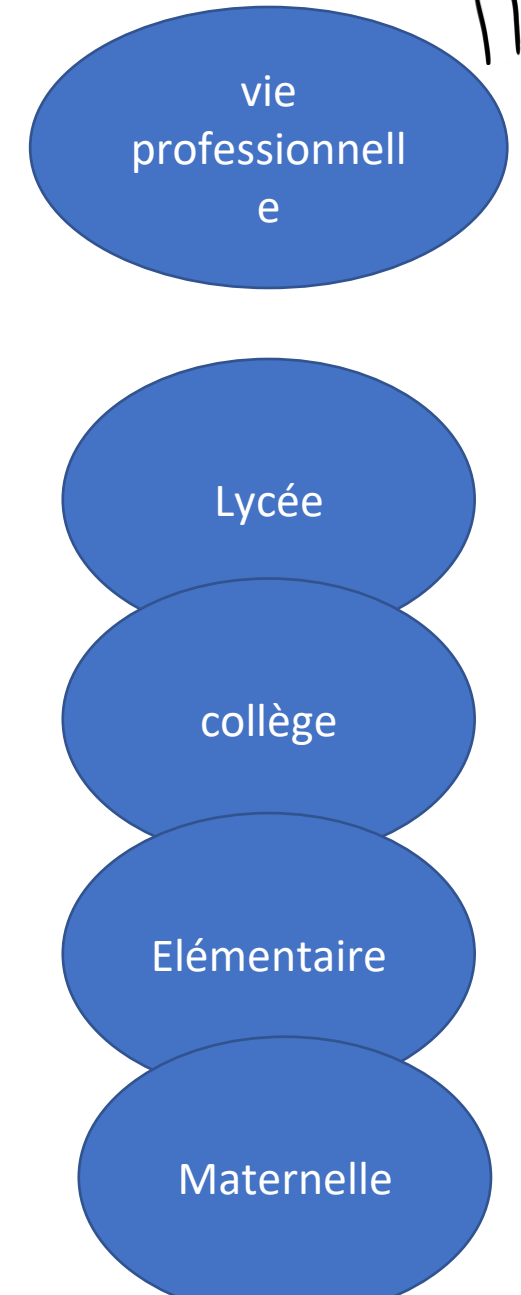
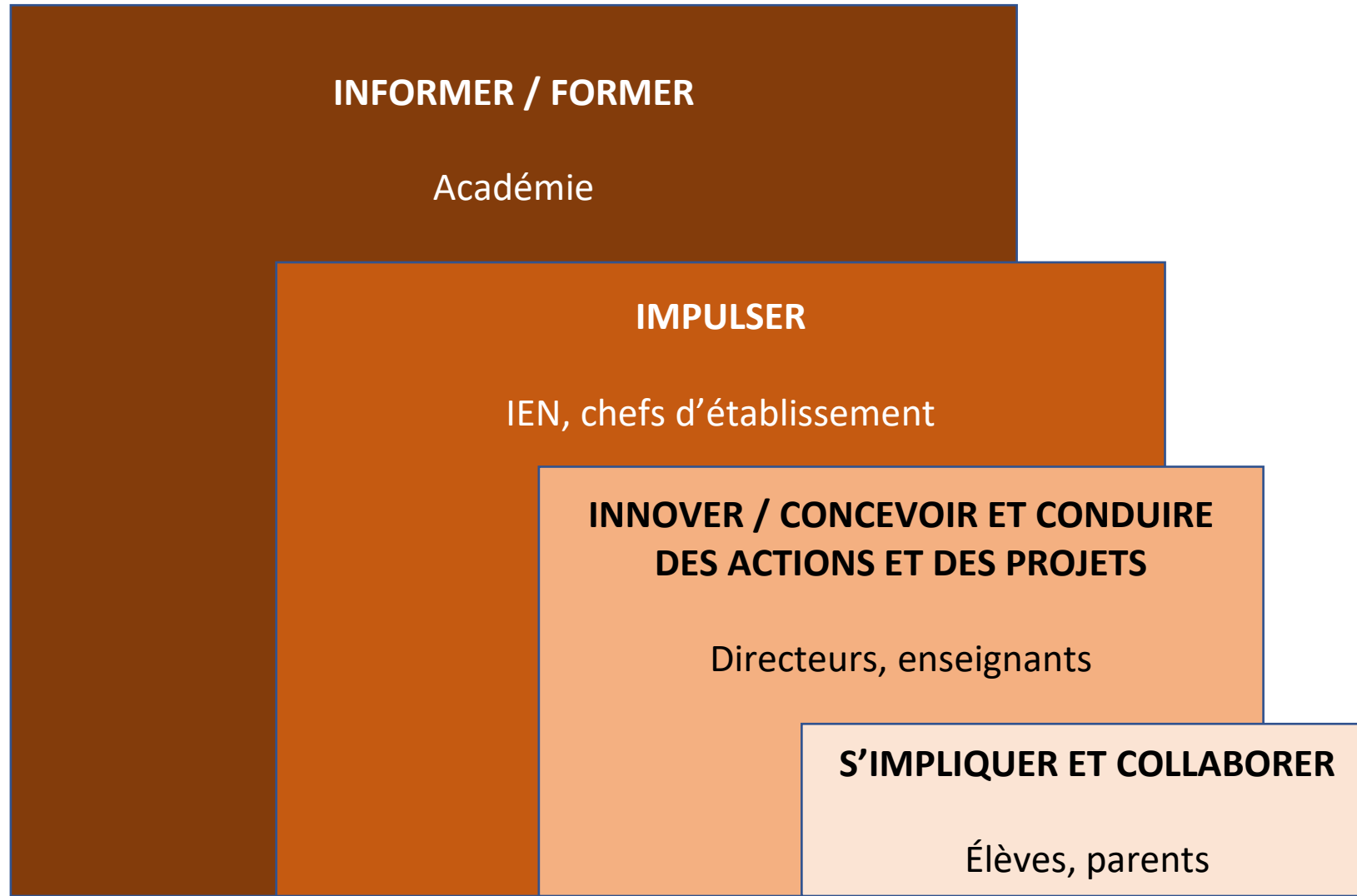
" Les compétences psychosociales sont la capacité d'une personne à répondre avec efficacité aux exigences et aux épreuves de la vie quotidienne. C'est l'aptitude d'une personne à maintenir un état de bien-être mental, en adoptant un comportement approprié et positif à l'occasion des relations entretenues avec les autres, sa propre culture et son environnement."

OMS : Organisation Mondiale de la Santé



# Les CPS, tous concernés

*A différentes échelles du national à la classe*





# S'appuyer sur l'existant

Approche Collective  
Approche préventive

Evaluation du climat scolaire  
Plan interministériel  
de lutte contre le harcèlement  
Programme de prévention des  
conduites addictives  
Parcours santé  
Parcours citoyen  
Parcours avenir  
Projets innovation



**Processus intuitif**  
**Prise de conscience**

Approche individuelle

Connaissance de soi  
Confiance en soi  
Gestions des émotions  
Empathie  
  
Porter attention à soi pour  
Porter attention aux autres



# (S')Informer



## LES BESOINS FONDAMENTAUX DES ELEVES DU 1<sup>ER</sup> ET 2<sup>ND</sup> DEGRES POUR SOUTENIR LES APPRENTISSAGES





# (S') Informer (suite)



## LES COMPÉTENCES PSYCHOSOCIALES

### Qu'est-ce que c'est ? A quoi ça sert ? Comment les développer ?





# (Se) former

## 3 approches :

- **intégrées**-compétence transversale sans travailler les compétences une par une
- **dédiées** /formelles ;
- adulte **modélisant**

## 2 démarches :

- Créer son propre parcours pédagogiques
- Suivre un programme existant





# Impulser / Innover

*De la recherche à la classe  
Ouvrir une réflexion sur le terrain  
Les CPS : quelles perspectives ?*

**La parole est  
à vous !!**

**Questions?  
Réactions?**



